



Wohnungsangebot: MCS-verträglicher Wohnraum

Die Luft in Innenräumen ist 3 - 5 mal stärker mit Schadstoffen belastet als im Freien aufgrund möglicher Ausdünstungen von Baumaterialien oder Vormieter-Belastungen. Immer wieder erreichen uns im Selbsthilfebereich Hilferufe Wohnungssuchender. **Nachfolgend ein Wohnungsangebot (zur Miete) in 96450 Coburg, Bayern.** Es ist KEIN Objekt speziell für MCS-Betroffene, aber durch Fliesenboden, Anstrichwahl und gesundheitsbewusste Vornutzer besteht eine Chance auf bessere Verträglichkeit. Ob es individuell dann tatsächlich passt, kann nur durch einen persönlichen Aufenthalt in den Räumen geklärt werden.

(Infostand: 17.08.2023)

Eckdaten zur Wohnung:

-gem. (ungeprüften) Angaben des Wohnungseigentümers-



- Wohnung im 1. OG eines 9-Parteien-Hauses
- 64,5 qm -> 2,5 Zimmer (das halbe ist die Ecke nach Südwesten, s. Grundriss, Korrektur zum Plan: keine Terrasse, sondern Balkon)
- Innen-Bad mit Wanne und Dusche (Echtglastür); kein Fenster (-> Abzug)
- Letzter Anstrich der Räume mit Haga-Kalkfarbe
- Duftstofffreie Raumpflege, Boden gefliest
- Zugehöriges (wenn auch nicht schönes) Kellerabteil
- Gemeinsamer Waschkeller mit Platz für Waschmaschine und Trockner (Erfahrungsgem. „Problemzone“ für MCS-Betroffene. Es wäre aber evtl. möglich, die Waschmaschine in die Küche zu integrieren.)
- Bisher genutzt von einem MCS-Betroffenen (Praxisräume/Heilpraktiker)
- KFZ-Stellplatz im Freien
- Infrastruktur:
 - Stadtbus Linie 3 (zur Stadtmitte) -> ca. 250 m zur Haltestelle
 - Apotheke und „Normalsupermärkte“ in ca. 1,1 km Entfernung (Zu Fuß über einen schöneren Weg durch das Hutholz mit deutlich weniger Straßenanteil erreichbar)
- **Monatliche Kaltmiete: ca. 550,- Euro zzgl. 30 Euro für Stellplatz**
 - Einer etwaigen Untervermietung des Stellplatzes würde der Besitzer zustimmen.
 - Der NK Abschlag liegt derzeit bei ca. 220,- Euro (inkl. Hausmeisterservice für Reinigung Gemeinschaftsräume, Grundstückspflege, Winterdienst).
 - Stromkosten: separat
- Baujahr 1995, Angabe nach Energieausweis (Pflichtangabe): 105,1 kWh/(qm·a), aber das ist die Sandwich-Wohnung.

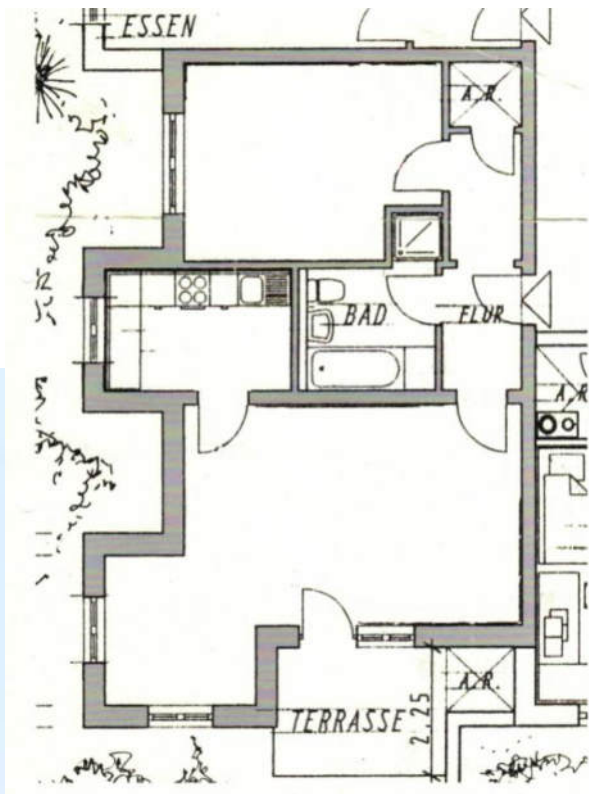


Es müssen noch Um-/Rückbauten vorgenommen werden. Vorausgesetzt es klappt mit den Handwerkern:

Bezugstermin Herbst/Winter 2023 (nach Gegebenheiten und Absprache)

Alleiniger Ansprechpartner für weitere Auskünfte bzw. Bewerber*innen ist der Anbieter: siehe Kontaktdaten





Kontaktdaten:

Interessenten: richten bitte ein kurzes Mail an etw@rhuemmer.de

Betreff: Wohnungsangebot

Bitte im Text angeben: Kontaktdaten, inkl. Telefonnr. und Angabe, wann am besten erreichbar.

Oder melden sich telefonisch beim Anbieter: Telefon: 09561 9762 7048